

Alra[®]
since 1987

Alra超导VC精华¹ 产品手册



¹超导VC精华为产品昵称，产品备案名为ALRA焕活紧颜维C精华液，产品备案号为国妆网备进字(浙)2025000072，VC指抗坏血酸（维生素C）

VC新手第1瓶

直导肌底 焕亮水光肌

①爬色卡

[-48%^{II}]
黑色素

[+64.33%^{II}]
抗氧



②填沟壑

[-21.99%^{III}]
松垮皱纹

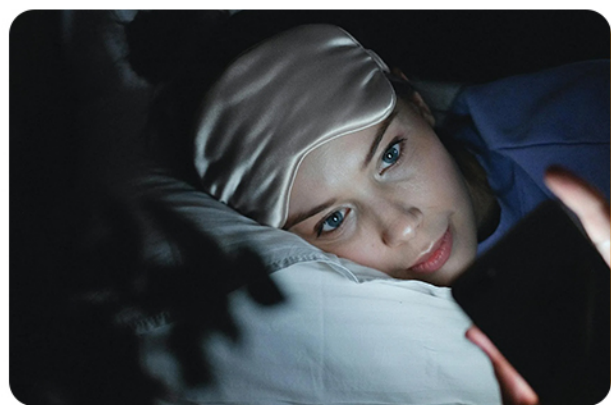
[+9.98%^{III}]
弹性饱满

VC后起之秀, 入门即毕业

^{II}数据来源于数据来源于苏州木芮生物科技有限公司（报告编号MR-202503030187），产品能有效抑制斑马鱼黑色素的形成，抑制率为48%；产品能够显著降低斑马鱼体内的活性氧（ROS）水平，抗氧化功效指数为64.33%

^{III}数据来源于北京中德联合化妆品研究所有限公司（报告编号：CAIQCTC539240565001），33名受试者每天早晚各1次连续使用产品4周后的仪器测试结果，实际效果因人而异

不健康生活方式 + 生存环境压力



01

睡眠作息不规律

学习追剧习惯性熬夜

02

长期不健康饮食

高油高糖外卖零食



03

工作内卷焦虑

996高负荷运转



04

家庭婚育责任

家务带娃疲惫不堪



N种皮肤问题频发



「危肌」重重，全员困扰
VC精华对症下药
TA们又爱又恨



天下苦VC精华久矣 见效不快，染色变色挺快



● (1)
空瓶无数尝百草
白忙活没效果



● (2)
精华变染缸
角质染色不白反黄

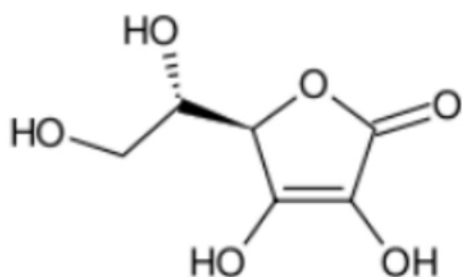


● (3)
开封不久秒变酱油色
没起效先失效



● (4)
冰箱藏娇
日常储存不易

归根结底，都是[渗透差/不稳定]的锅！



1.失活快

2.透皮难

原型VC两大难，Alra一站式解决

直导肌底, 由内透.亮.弹

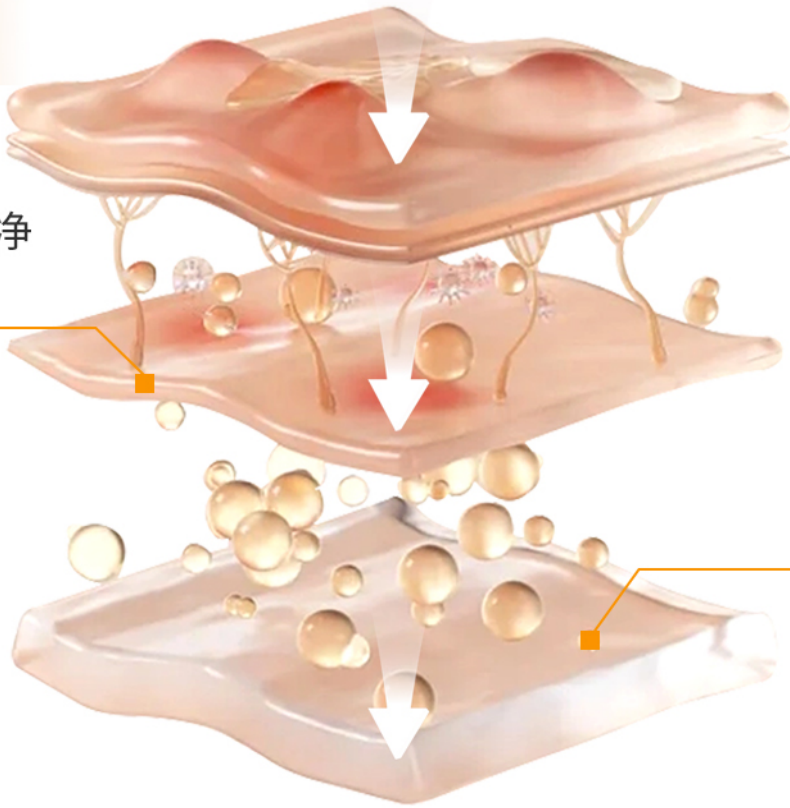
1.27倍高透皮效果, 拒绝表面文章

[超分子技术]

协同VC起效, 攻克渗透难题, 自带肌底引力buff
就像开了GPS导航一路绿灯快速通行

更多

速通屏障
角质不染黄
滴滴吃干抹净
高效吸收

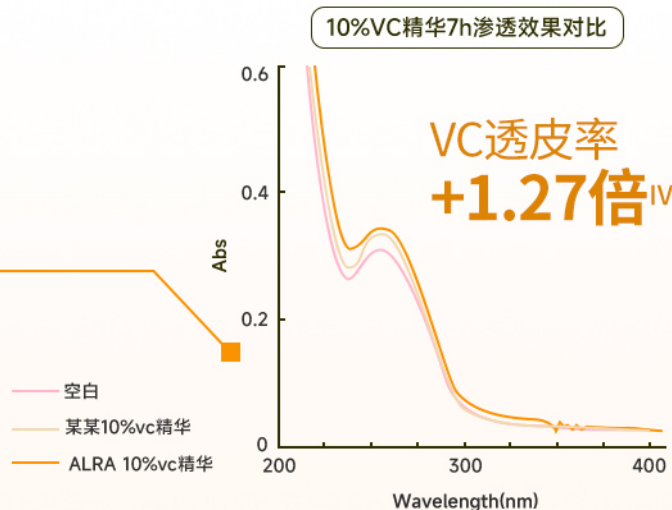


更深

层层渗透
直达根源
焕亮到位
有「底」气

更强

专业真实数据支撑
超车友商不留余力



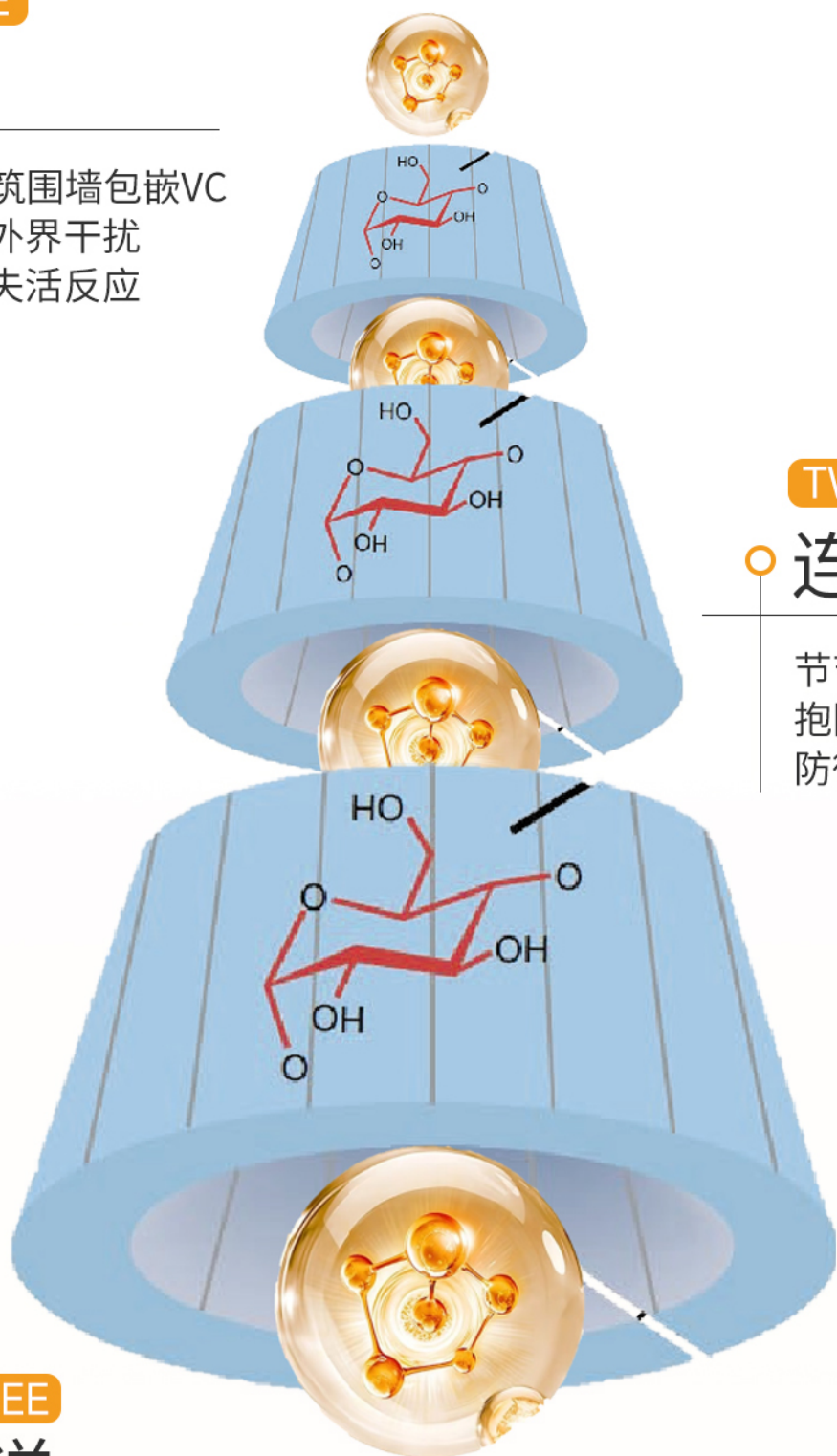
^{IV}数据来源于中检科健(天津)检验检测有限责任公司检验报告, 参照对比其它10%原型VC产品作渗透效果数据分析, 上述数据不代表产品整体性各项检测数据

超分子技术保驾护航 VC稳的一匹

ONE

围

360°筑围墙包嵌VC
隔绝外界干扰
减少失活反应



TWO

连

节节相通
抱团护崽
防御值MAX

THREE

输送

管道式输送
无障碍直通肌底，吸收更高效

持久鲜活 “不黄恐” 长效待机很安心

Alra超导VC精华稳定性试验^V

存放15天后本品颜色变化对比



10%VC 精华
(加环糊精)



10%VC 精华
(未加环糊精)

存放30天后本品颜色变化对比



10%VC 精华
(加环糊精)



10%VC 精华
(未加环糊精)

存放60天后本品颜色变化对比



10%VC 精华
(加环糊精)



10%VC 精华
(未加环糊精)

^V数据来源于中检科健（天津）检验检测有限责任公司（报告编号TJGF001720250183）。将10%VC精华（未加环糊精）和10%VC精华（加环糊精）样品同时放到自然光照下持续照射至60天，观察样品颜色变化，分别在15天、30天、60天时拍摄照片。

焕肤御衰扛把子 透亮紧嘭年轻态

[经典网红成分实力营业]

核心起效:

10%

原型VC



[调色补光大师]

透亮匀肤、去暗抗黄

「胶原基建狂魔」

少纹紧嘭、弹嫩饱满

10%理想入门浓度
高效无损，新手更耐受

4周告别皮肤盐碱地 1瓶回春「水光肌」

[96.97%^{VI}]

透亮光泽

[88.78%^{VI}]

肌肤紧致

[-21.99%^{III}]

松垮皱纹

[+9.98%^{III}]

弹性饱满



III数据来源于北京中德联合化妆品研究所有限公司（报告编号：CAIQCTC539240565001），33名受试者每天早晚各1次连续使用产品4周后的仪器测试结果，实际效果因人而异

VI数据来源于北京中德联合化妆品研究所有限公司（报告编号：CAIQCTC539240565001），33名受试者每天早晚各1次连续使用产品4周后的消费者主观评测结果，实际效果因人而异

斑马鱼实验 认证真实功效

黑色素抑制率+48%¹¹

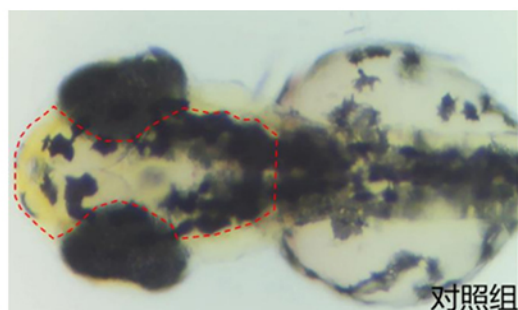


图1 黑色素抑制斑马鱼表型图示 (红色虚线部位为定量区域)

使用 GraphPad8.3.0 进行统计分析
与正常对照组比较, **** $p < 0.0001$

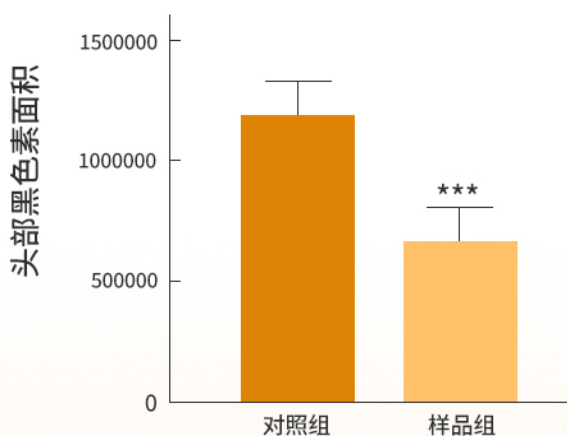


图2 斑马鱼头部背面黑色素面积统计柱形图

活性氧 (ROS) 水平-64.33%¹¹

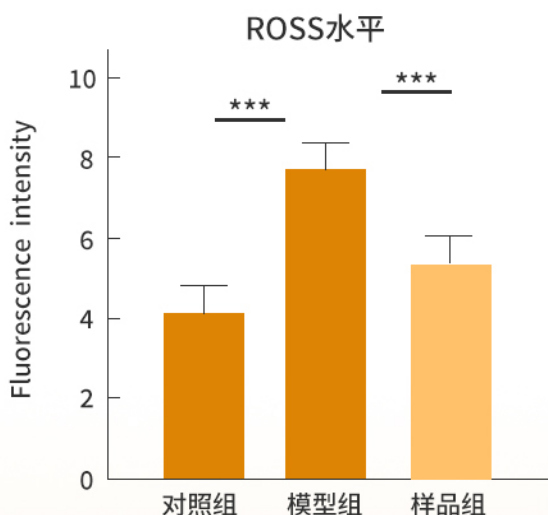
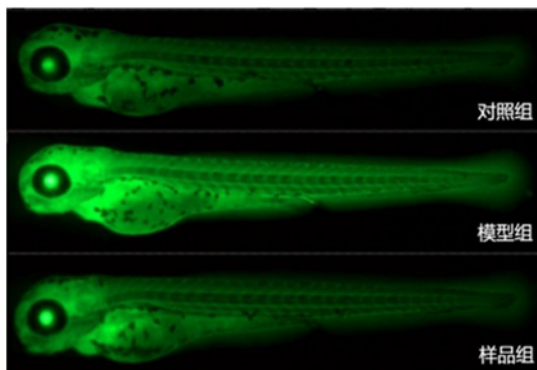


图3 样品处理对斑马鱼 ROS 水平影响表型图及统计图
(使用 GraphPad8.3.0 进行统计分析, ***代表 $p < 0.001$)

¹¹数据来源于苏州木芮生物科技有限公司 (报告编号MR-202503030187), 样品组添加了1%浓度Alra超导VC精华

精简纯净不辣脸 安心焕肤无负担



无防腐剂



无香精



无酒精

[100%^{VII}]

认可产品适用于敏感肌

[100%^{VII}]

认可产品温和不刺激

清润水感质地 触肌即渗 莹润亲肤

[100%^{VIII}]
认可用后皮肤更加滋润

^{VIII}数据来源于北京中德联合化妆品研究所有限公司（报告编号：CAIQCTC539240576001），32名受试者每天早晚各1次连续使用产品2周后的消费者主观评测结果，实际效果因人而异

同台竞技

产品	配方成分	稳定/促渗	功效	适用肤质	Alra优势
 <p>Alra 超导VC精华</p>	<p>10%原型vc 环糊精 丙二醇 等6种成分</p> <p>0香精 0色素 0防腐剂</p>	<p>醇溶 超分子技术 环糊精</p>	<p>7天 黑色素-48% 8天 抗氧+64.33% 4周 松垮皱纹-21.99% 弹性饱满+9.98%</p>	<p>全肤质</p>	<p>Alra 透皮率稳定性 高吸收好, 变色慢不易黄脸 配方精简 纯净无负担 敏肌友好</p>
 <p>欧邦琪 10%蓝瓶VC</p>	<p>10%左旋vc 丙二醇 碳酸丙二醇脂 等5种</p> <p>有香精</p>	<p>醇溶 3项稳定技术 2项阳离子透 皮吸收技术</p>	<p>4周 紧致度+12.82% 表皮失水率-23.83% 淡红-6.79%</p>	<p>全肤质</p>	<p>Alra 渗透性更佳 不易黄脸 相对稳定变色慢 配方无香精 更纯净无负担</p>
 <p>春日来信 Spring Letter 二体VC精华 维C精华液</p> <p>春日来信10% 三体VC精华</p>	<p>10%原型vc 阿魏酸 原型VE 脱羧基肽 托可索伦TPGS 乙氧基二甘醇 Ellagi-C 等41种</p> <p>0香精 0色素 0防腐剂</p>	<p>分仓 三维立体 促吸收技术 促渗成分</p>	<p>4周 焕亮+77.78% 紧致+46.56% 抗皱+29.45% 抗糖+26.52%</p>	<p>干性 油性 中性</p>	<p>Alra配更精简 敏肌友好 可调节用量 包装设计合理 使用便利 (液体好取 不难挤不浪费)</p>
 <p>John Jeff Vitamin C 10% ascorbic acid 10%</p> <p>John Jeff 10%维C精华</p>	<p>10%原型 VC、维生素E 等10种</p> <p>0香精 0色素 0防腐剂</p>	<p>醇溶 水油分离 技术</p>	<p>抗氧化-32%</p>	<p>干性 油性 中性</p>	<p>Alra 配方更精简 敏肌友好 使用便利 (无需摇匀)</p>

适用人群对号入座

肤质

我们推荐

油皮
混合皮
干皮
敏感肌

我们不推荐

VC过敏体质
换季皮肤高敏人群

肤况

暗沉黄气无光泽
肤色不均
局部斑印
细纹增多
松弛凹陷
干燥粗糙

皮肤屏障受损
明显伤口
未愈合创面

生活状态

熬夜晚睡
高油高糖饮食
户外风吹日晒
职场家庭连轴转

妊娠期
哺乳期

A/护肤步骤



洁面



爽肤水



VC精华



乳液



面霜

B/使用方法



STEP 1

早晚洁面后各1次
干手干脸状态下
取4-5精华



STEP 2

避开眼周唇周
以5点涂法均匀
铺开涂抹于面部



STEP 3

由内至外、自下而上
轻缓提拉式
按摩拍打吸收

C/耐受测试指南

DAY1

耳后或手臂
2滴

DAY2

面部周边
半泵

DAY3

面部
1泵

*初次使用VC产品，如有局部轻微刺痛，但能较短时间内缓解或自行消失，属于正常现象；若出现严重刺痛灼热感且一段时间内不能缓解或自行消失，请及时停用

高能官配 效果加倍

去痘平闭口，高效焕亮

油痘肌发痘初期

[抗光老]

早用
1次/日



+



[细腻净肤]

晚用
密集使用1周，消痘后
可转为日常使用

(超导VC精华+嫩豆腐精华)

淡化红黑痘印，加快提亮

油痘肌痘印善后期

[剥脱焕亮]

早用
1次/日
*也可早晚各1次两瓶同时叠涂



+



[均匀肤色]

晚用
1次/日
*也可早晚各1次两瓶同时叠涂

(超导VC精华+传明酸精华)

褪红提亮，加乘抗光老

干敏/油敏肌舒缓校肤色

[抗光老]

早用
1次/日



+



[褪红祛痘]

晚用
1次/日

(超导VC精华+油橄榄精华)

A粉答疑小课堂



使用有什么注意事项？ 白天还是晚上使用？能每天用吗？

Q1

- 1.确保**干手干脸**状态下使用，避免VC活性成分被稀释，吸收更高效
- 2.涂抹全脸时**避开眼周唇周**位置。如果不慎入眼，请立即用清水冲洗，必要时及时就医
- 3.早晚均可使用，白天使用能抗氧化、抵御光老化，晚上使用帮助改善色沉、呵护肌肤。**白天建议搭配防晒霜**使用，加强抗氧化效果。建立耐受后可每天使用，如果担心肌肤吸收不了，也可以用3天停2天，建议至少持续坚持使用完1瓶再去感受效果

适合什么肤质使用？

全肤质适用不挑皮。**敏肌**首次使用前需**先建立耐受**，按照耐受测试指南图要求先点涂试用3天，之后可根据个人需求灵活调整用量。如果担心刺激也可以先用舒缓精华打个底或手心乳霜混合使用

Q2

Q3

如何保存？ 需要多长时间用不完？

阴凉避光处室温储存。为保证产品活性，建议开启后2个月内用完

和其它护肤品怎么搭配？

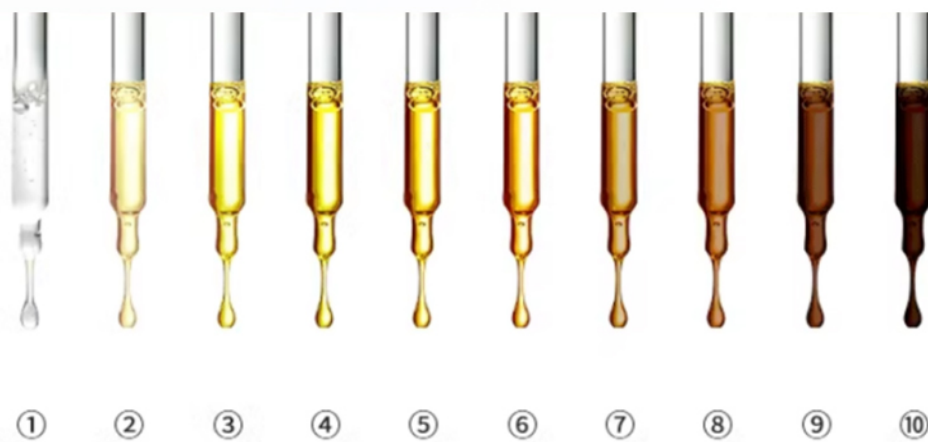
Q4

初期不要和其它强酸类、强功能性的产品一起使用。建立耐受后，可搭配嫩豆腐精华/传明酸精华/油橄榄精华，解锁多元多进阶功效。可以和A醇类产品搭配使用，采用早C晚A方式效果更佳

精华颜色深浅是否会影响使用效果？

由于批次、浓度成分、储存温度等原因，出现颜色差异是正常的，一般为【浅黄色(偏透明)-黄棕色】，若在效期内和正常颜色范围内，对产品的使用效果影响较小

Q5



颜色处于①~⑧范围属正常现象，⑨~⑩不建议使用

*颜色受光线和屏幕分辨率影响会产生细微色差



THANK YOU